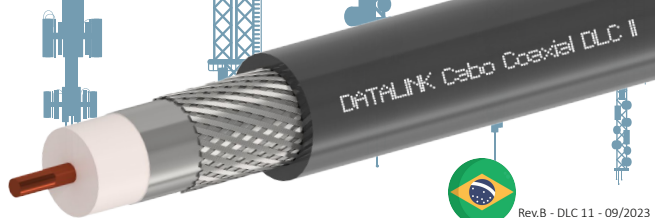


Cabos coaxiais DLC II

CONSTRUÇÃO



Rev.B - DLC 11 - 09/2023

Condutor interno:	Cobre Nu	1,63
Dielétrico:	PE Expanso	7,25
Condutor externo:	Fita Aluminizada	7,35
Blindagem (Trança):	Cobre Estanhado (67%)	8,04
Capa:	PE	10,0

ESPECIFICAÇÕES MECÂNICAS

Peso	0,088 Kg/m
Dobramento Único	50 mm
Dobramentos Seguidos	200 mm
Temperatura de operação	-40 / +85 °C

ESPECIFICAÇÕES ELÉTRICAS

Impedância	75 Ohms
Velocidade de propagação	83%
Capacitância	54 pF/m
Máxima Tensão DC	5,0 kV
Spark Test	5000 VAC
Condutor Interno - Resistência DC	8,2 Ohms/Km
Condutor Externo - Resistência DC	9,5 Ohms/Km

PERDA DE RETORNO

30 MHz ≤ f ≤ 300 MHz	15 dB
300 MHz < f ≤ 460 MHz	15 dB
460 MHz < f ≤ 585 MHz	15 dB
585 MHz < f ≤ 960 MHz	15 dB

FREQUÊNCIA (MHz)

AMBIENTE = +20°C

ATENUAÇÃO
dB/100m

30	2,4
50	3,1
150	5,4
220	6,5
450	9,4
900	13,4
1500	17,4
1800	19,2
2000	20,3
2500	22,3
3000	25,0



DATALINK
EXCELENCIA EM CABOS



Avenida Antonio Mory, 729, Embu das Artes, SP, Brasil. CEP: 06806-000.



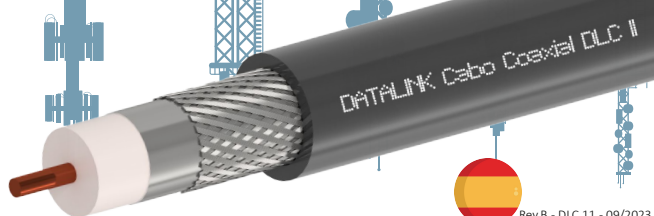
www.afdatalink.com.br



+(55) (11) 5645-0900

Cables coaxiales DLC 11

CONSTRUCCIÓN



Rev.B - DLC 11 - 09/2023

Conductor Interno:	Cobre Desnudo	1,63
Dieléctrico:	PE Expandido	7,25
Conductor Externo:	Cinta Aluminizada	7,35
Blindaje (trenza):	Cobre Estañado (67%)	8,04
Tapa:	PE	10,0

ESPECIFICACIONES MECÁNICAS

Peso	0,088 Kg/m
Doblado Simple	50 mm
Doblados Seguidos	200 mm
Temperatura de Operación	-40 / +85 °C

ESPECIFICACIONES ELÉCTRICAS

Impedancia	75 Ohms
Velocidad de Propagación	83%
Capacidad	54 pF/m
Máxima Voltaje DC	5,0 kV
Spark Test	5000 VAC
Conductor Interno - Resistencia DC	8,2 Ohms/Km
Conductor Externo - Resistencia DC	9,5 Ohms/Km

PÉRDIDA DE RENDIMIENTO

30 MHz ≤ f ≤ 300 MHz	15 dB
300 MHz < f ≤ 460 MHz	15 dB
460 MHz < f ≤ 585 MHz	15 dB
585 MHz < f ≤ 960 MHz	15 dB

FRECUENCIA (MHz)
AMBIENTE = +20°C

ATENUACIÓN
dB/100m

30	2,4
50	3,1
150	5,4
220	6,5
450	9,4
900	13,4
1500	17,4
1800	19,2
2000	20,3
2500	22,3
3000	25,0



DATALINK
 EXCELENCIA EM CABOS



Avenida Antonio Mory, 729, Embu das Artes, SP, Brasil. CEP: 06806-000.



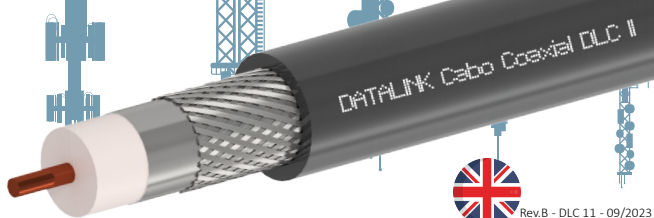
www.afdatalink.com.br



+(55) (11) 5645-0900

DLC 11 coaxial cables

CONSTRUCTION



Rev.B - DLC 11 - 09/2023

Inner Conductor:	Bare Copper	1,63
Dielectric:	Foam Polyethylene	7,25
Outer Conductor:	Aluminum Tape	7,35
Overall braid:	Tinned Copper (67%)	8,04
Jacket:	PE	10,0

MECHANICAL SPECIFICATIONS

Weight	0,088 Kg/m
Single Bending	50 mm
Bending in a row	200 mm
Operating Temperature	-40 / +85 °C

ELECTRICAL SPECIFICATIONS

Impedance	75 Ohms
Velocity of Propagation	83%
Capacitance	54 pF/m
Maximum DC Voltage	5,0 kV
Spark Test	5000 VAC
Internal Conductor - DC Resistance	8,2 Ohms/Km
External Conductor - DC Resistance	9,5 Ohms/Km

RETURN LOSS

30 MHz ≤ f ≤ 300 MHz	15 dB
300 MHz < f ≤ 460 MHz	15 dB
460 MHz < f ≤ 585 MHz	15 dB
585 MHz < f ≤ 960 MHz	15 dB

FREQUENCY (MHz)
Ambiente = +20°C

ATTENUATION
dB/100m

30	2,4
50	3,1
150	5,4
220	6,5
450	9,4
900	13,4
1500	17,4
1800	19,2
2000	20,3
2500	22,3
3000	25,0



DATALINK
EXCELENCIA EM CABOS



Avenida Antonio Mory, 729, Embu das Artes, SP, Brasil. CEP: 06806-000.



www.afdatalink.com.br



+ (55) (11) 5645-0900