

Cabos coaxiais DLC 400-75

CONSTRUÇÃO



Rev.B - DLC 400-75 - 09/2023

Condutor interno:	Cobre Nu	1,65
Dielétrico:	PE Expanso	7,24
Condutor externo:	Fita Aluminizada	7,39
Blindagem (Trança):	Cobre Estanhado (91%)	8,13
Capa:	PE	10,29

ESPECIFICAÇÕES MECÂNICAS

Peso	0,083 Kg/m
Raio mínimo de curvatura	25,4 mm
Temperatura de operação	-40 / +85 °C

ESPECIFICAÇÕES ELÉTRICAS

Impedância	75 Ohms
Velocidade de propagação	85%
Capacitância	52,3 pF/m
Máxima Tensão DC	2,0 kV
Condutor Interno - Resistência DC	8,2 Ohms/Km
Condutor Externo - Resistência DC	5,4 Ohms/Km

PERDA DE RETORNO

30 MHz ≤ f ≤ 300 MHz	15 dB
300 MHz < f ≤ 460 MHz	15 dB
460 MHz < f ≤ 585 MHz	15 dB
585 MHz < f ≤ 960 MHz	15 dB

FREQUÊNCIA (MHz)
AMBIENTE = +20°C

ATENUAÇÃO
dB/100m

POTÊNCIA MÁXIMA
DE TRABALHO (kW)

30	2,1	2,99
50	2,7	2,31
150	4,8	1,31
220	5,8	1,08
450	8,4	0,74
900	12,2	0,51
1500	16,0	0,39
1800	17,6	0,35
2000	18,7	0,33
2500	21,1	0,29
5800	33,9	0,18



DATALINK
EXCELENCIA EM CABOS



Avenida Antonio Mory, 729, Embu das Artes, SP, Brasil. CEP: 06806-000.



www.afdatalink.com.br



+ (55) (11) 5645-0900

Cables coaxiales DLC 400-75

CONSTRUCCIÓN



Rev.B - DLC 400-75 - 09/2023

Conductor Interno:	Cobre Desnudo	1,65
Dieléctrico:	PE Expandido	7,24
Conductor Externo:	Cinta Aluminizada	7,39
Blindaje (trenza):	Cobre Estañado (91%)	8,13
Tapa:	PE	10,29

ESPECIFICACIONES MECÁNICAS

Peso	0,083 Kg/m
Radio Mínimo de Curvatura	25,4 mm
Temperatura de Operación	-40 / +85 °C

ESPECIFICACIONES ELÉCTRICAS

Impedancia	75 Ohms
Velocidad de Propagación	85%
Capacidad	52,3 pF/m
Máxima Voltaje DC	2,0 kV
Conductor Interno - Resistencia DC	8,2 Ohms/Km
Conductor Externo - Resistencia DC	5,4 Ohms/Km

PÉRDIDA DE RENDIMIENTO

30 MHz ≤ f ≤ 300 MHz	15 dB
300 MHz < f ≤ 460 MHz	15 dB
460 MHz < f ≤ 585 MHz	15 dB
585 MHz < f ≤ 960 MHz	15 dB

FRECUENCIA (MHz) AMBIENTE = +20°C	ATENUACIÓN dB/100m	POTENCIA MÁXIMA DE TRABAJO (kW)
30	2,1	2,99
50	2,7	2,31
150	4,8	1,31
220	5,8	1,08
450	8,4	0,74
900	12,2	0,51
1500	16,0	0,39
1800	17,6	0,35
2000	18,7	0,33
2500	21,1	0,29
5800	33,9	0,18



Avenida Antonio Mory, 729, Embu das Artes, SP, Brasil. CEP: 06806-000.



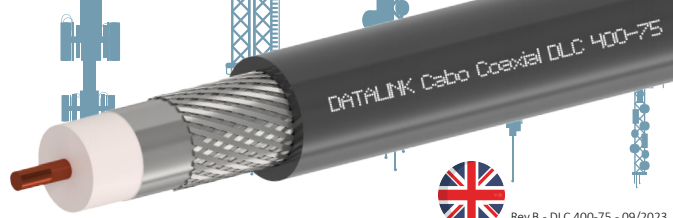
www.afdatalink.com.br



+(55) (11) 5645-0900

DLC 400-75 coaxial cables

CONSTRUCTION



Rev.B - DLC 400-75 - 09/2023

Inner Conductor:	Bare Cooper	1,65
Dielectric:	Foam Polyethylene	7,24
Outer Conductor:	Aluminum Tape	7,39
Overall braid:	Tinned Copper (91%)	8,13
Jacket:	PE	10,29

MECHANICAL SPECIFICATIONS

Weight	0,083 Kg/m
Minimum Bend Radius	25,4 mm
Operating Temperature	-40 / +85 °C

ELECTRICAL SPECIFICATIONS

Impedance	75 Ohms
Velocity of Propagation	85%
Capacitance	52,3 pF/m
Maximum DC Voltage	2,0 kV
Internal Conductor - DC Resistance	8,2 Ohms/Km
External Conductor - DC Resistance	5,4 Ohms/Km

RETURN LOSS

30 MHz ≤ f ≤ 300 MHz	15 dB
300 MHz < f ≤ 460 MHz	15 dB
460 MHz < f ≤ 585 MHz	15 dB
585 MHz < f ≤ 960 MHz	15 dB

FREQUENCY (MHz)
ENVIRONMENT = +20°C

ATTENUATION
dB/100m

MAXIMUM WORKING
POWER (kW)

30	2,1	2,99
50	2,7	2,31
150	4,8	1,31
220	5,8	1,08
450	8,4	0,74
900	12,2	0,51
1500	16,0	0,39
1800	17,6	0,35
2000	18,7	0,33
2500	21,1	0,29
5800	33,9	0,18



DATALINK
EXCELENCIA EM CABOS



Avenida Antonio Mory, 729, Embu das Artes, SP, Brasil. CEP: 06806-000.



www.afdatalink.com.br



+ (55) (11) 5645-0900